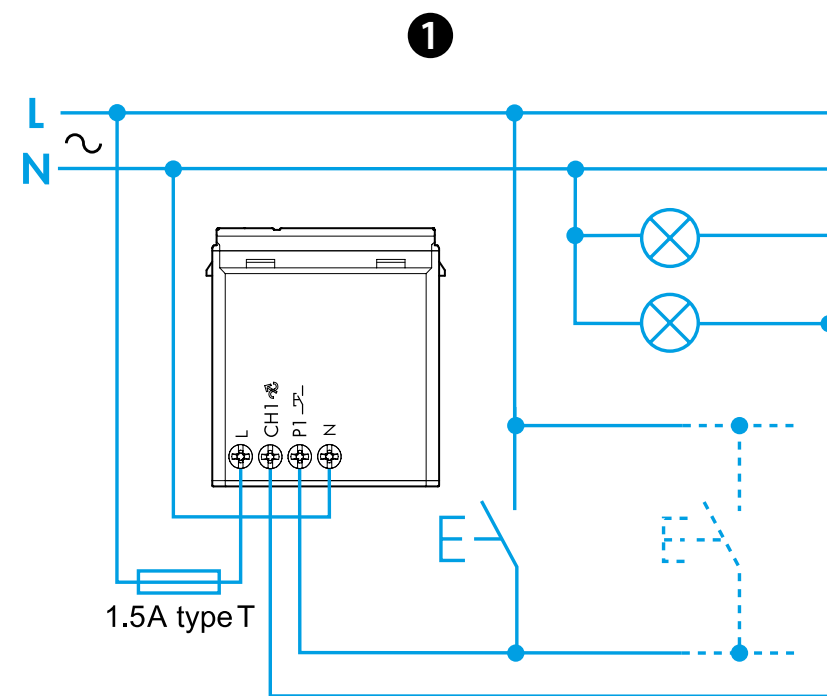




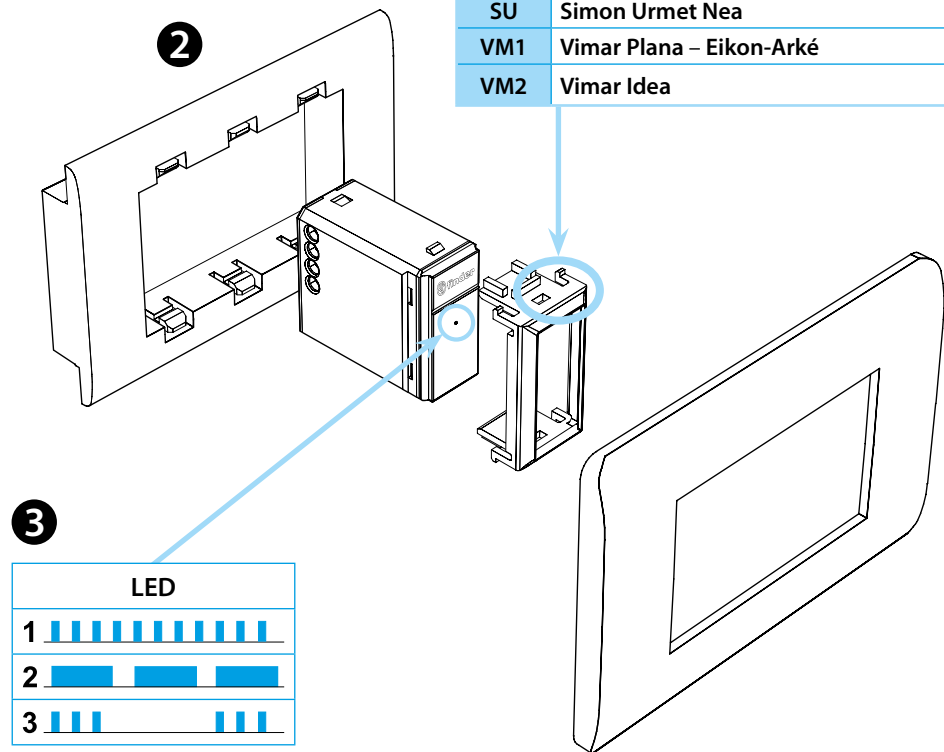
15.71

EN 60669-1 / EN 60669-2-1	
	15.71.8.230.Bx0x U _N 230 V AC (50/60 Hz) U _{min} 184 V AC U _{max} 253 V AC P 14 VA (50 Hz) / 0.5 W
LED	100 W 230 V AC
	200 W 230 V AC
	200 W 230 V AC
	100 W 230 V AC
	200 W 230 V AC
	(-10...+45)°C



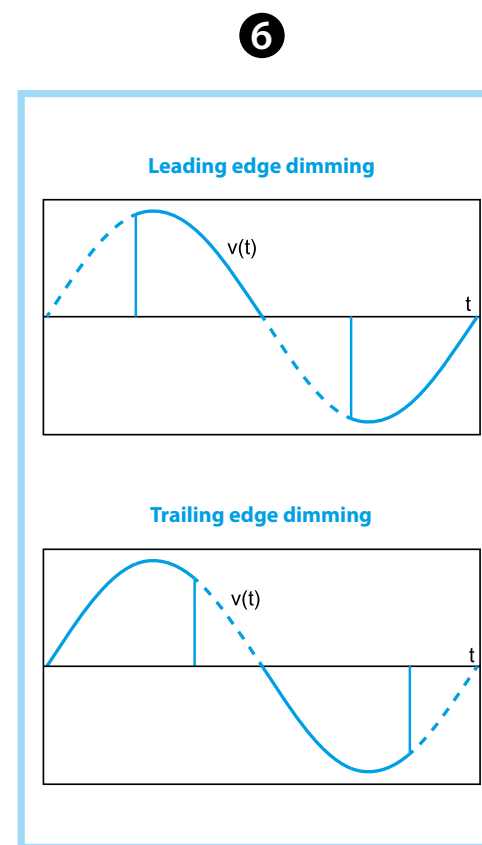
2a

AV	Ave S44
BT1	Bticino Living – LivingLight LivingLight Tech – LivingLight Air
BT2	Bticino Axolute
GW	Gewiss – Bticino Matix
GW1	Gewiss System
SU	Simon Urmet Nea
VM1	Vimar Plana – Eikon-Arké
VM2	Vimar Idea



5

A	B	C	D
	1* TE Trailing Edge		
	2 LE Leading Edge		
	3 TE Trailing Edge		
	4 LE Leading Edge		
	5 TE Trailing Edge		
	6 LE Leading Edge		
	7 LE Leading Edge		
AUTO	AUTOMATIC		



4

Download on the App Store

GET IT ON Google Play

FINDER TOOLBOX

ITALIANO

15.71.8.230.B200 DIMMER BLUETOOTH Bianco
15.71.8.230.B202 DIMMER BLUETOOTH Antracite

- SCHEMA DI COLLEGAMENTO**
- INSTALLAZIONE**
(vedere tabella 2a per le serie civili)
I marchi ed i nomi commerciali riportati non sono di proprietà di FINDER S.p.A. o di aziende ad essa collegate. Finder cita i suddetti a puro titolo di informazione tecnica.
- LED**
1 Corto circuito. Uscita disabilitata
2 Sovratemperatura. Uscita disabilitata
3 Nessun carico rilevato con la funzione AUTO
- APPLICAZIONE FINDER TOOLBOX** - Con la App Finder Toolbox si potrà:
 - Impostare la funzione desiderata
 - Regolare la dimmata minima (range 5% - 60%)
 - Impostare il tempo di transizione ON/OFF 0-3s durante un impulso breve
 - Impostare il tempo di transizione 1s - 16s durante un impulso lungo
 - Impostare la funzione Memoria
 - Impostare la funzione Ripristino dopo Blackout
 - Associare i pulsanti wireless
 - Impostare il tempo di transizione degli scenari (1s-4s)
- FUNZIONI**
*1 Funzione pre-impostata di fabbrica.
A Tipologia di carico collegato:
 - LED (funzioni 1, 2, 3, 4)
 - Alogene (funzioni 1, 2)
 - Alimentatori elettronici (funzioni 1, 2)
 - CFL (funzioni 5, 6)
 - Alimentatori elettromeccanici (funzione 7)
 - AUTO Alla prima accensione, imposta automaticamente il metodo più corretto per il controllo della lampada
 B Funzione selezionabile
 C Metodo di regolazione Trailing Edge - Leading Edge (vedere punto 6)
 D Curva di regolazione (Lineare: funzioni 1-2-7) (Esponenziale: funzioni 3-4-5-6)

NOTE

- Impostando **senza memoria**, ad ogni accensione la luminosità viene impostata al massimo livello
- Impostando **con memoria**, ad ogni spegnimento, il livello di intensità luminosa viene memorizzato. Alla successiva accensione, la luminosità viene riportata al livello memorizzato
- Comando con **impulsi brevi**: commuta alternativamente tra lo stato ON e OFF
- Comando con **impulsi lunghi**: il livello di intensità luminosa aumenta o diminuisce progressivamente, in modo lineare o esponenziale, a seconda della funzione scelta

